

Daily Technical Analysis Report



بن ميراچ
لتداول الأوراق المالية

شركائك في النجاح

ميراج .. ثقة .. تميز .. إلتزام...



www.miragebrokerage.org



miragebrokerage.blogspot



[mirage1online](https://www.facebook.com/mirage1online)



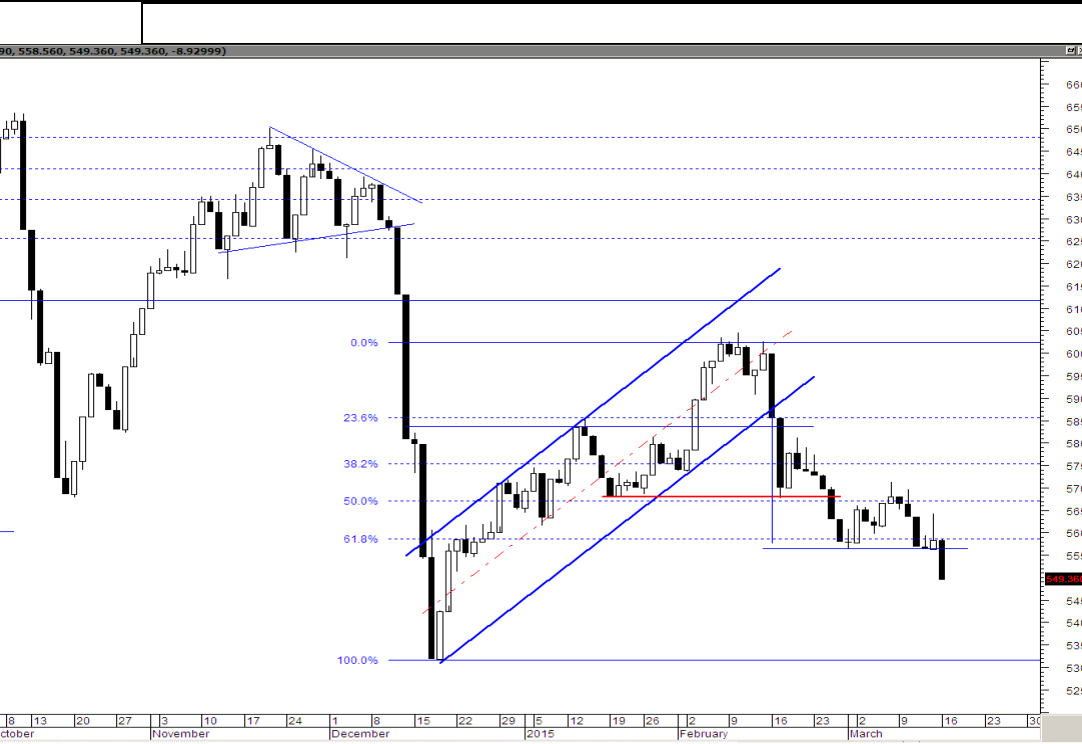
[miiragebrokerageco](https://www.youtube.com/miragebrokerageco)



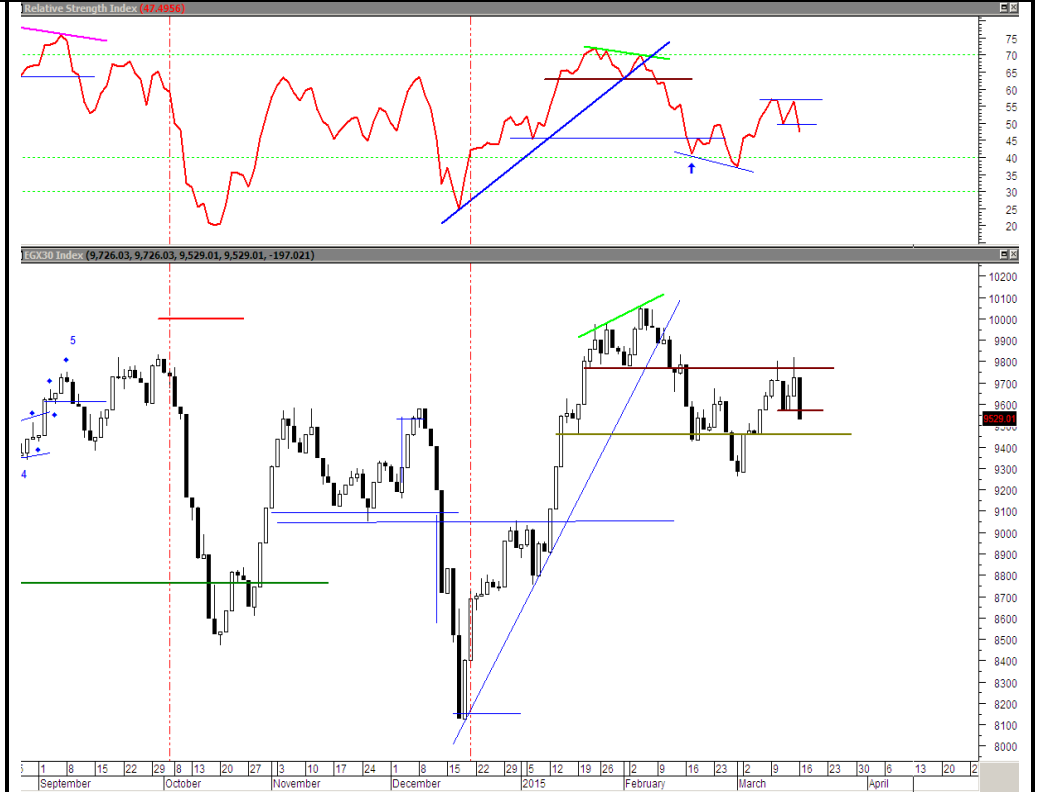
[miragebrokerge1](https://twitter.com/miragebrokerge1)

التنبيه بإخلاء المسؤولية : هذا التقرير مبني على أسس التحليل الفني و المعلومات الواردة فيه يتم الحصول عليها من مصادر معروفة نعتقد في صحتها و هذا التقرير لا يعتبر توصية بالبيع والشراء إنما هو مجرد استشارة فنية والمستثمر يملك حرية البيع والشراء طبقا لقراره الاستثماري الخاص به .

EGX70



EGX30

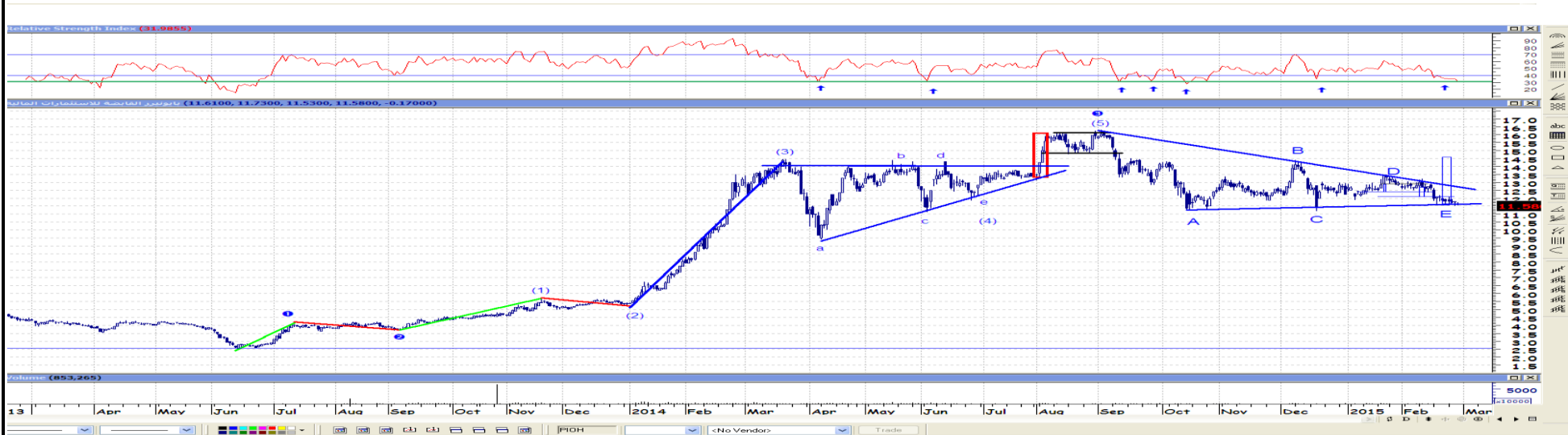


أغلاق المؤشر أسفل منطقة الدعم ٥٥٥ نقطة بعد موجة التصحيح العنيفة التي مر
حيث مازال المؤشر دون العزم الكافي لذلك من المتوقع ان يدخل السهم في تحركات
عرضية مائلة للهبوط .
الدعم عند الـ ٥٤٨ ثم ٥٤٢ نقطة .
المقاومة عند الـ ٥٥٥ ثم ٥٦١ نقطة .

اغلق المؤشر على تراجع عند مستوى الـ ٩٥٢٩ نقطة بعد ما أخفق في
إختراق منطقة المقاومة الصعبة عند الـ ٩٨٠٠ نقطة وسط إستمرار
ضعف قيم التداولات ينبئ بأستمرار الأداء العرضي للمؤشر.
الدعم عند الـ ٩٤٦٠ ثم ٩٢٨٠ نقطة .
المقاومة عند الـ ٩٧١٣ ثم ٩٨٠٠ نقطة .

التنبيه بإخلاء المسئولية : هذا التقرير مبني على أسس التحليل الفني و المعلومات الواردة فيه يتم الحصول عليها من مصادر معروفة نعتقد في صحتها و هذا التقرير لا يعتبر توصيه بالبيع و الشراء إنما هو مجرد استشارة فنية و المستثمر
يملك حرية البيع و الشراء طبقا لقراره الإستثماري الخاص به .

تحليل لاهم الاسهم
بايونيرز



يمر السهم الان بمنطقة عرضيه هامه
من الممكن ان يتم التجميع في هذه الفتره
دعم اول خلال الجلسه ١١,٦٥
مقاومه اولي خلال الجلسه ١١,٨٠

مقاومه ثانيه داخل الجلسه ١٢,٠٠

دعم ثاني خلال الجلسه ١١,٥٠

التنبيه بإخلاء المسؤولية : هذا التقرير مبني على أسس التحليل الفني و المعلومات الواردة فيه يتم الحصول عليها من مصادر معروفة نعتقد في صحتها و هذا التقرير لا يعتبر توصيه بالبيع والشراء إنما هو مجرد استشارة فنية والمستثمر يملك حرية البيع والشراء طبقا لقراره الاستثماري الخاص به .

مصر الجديدة

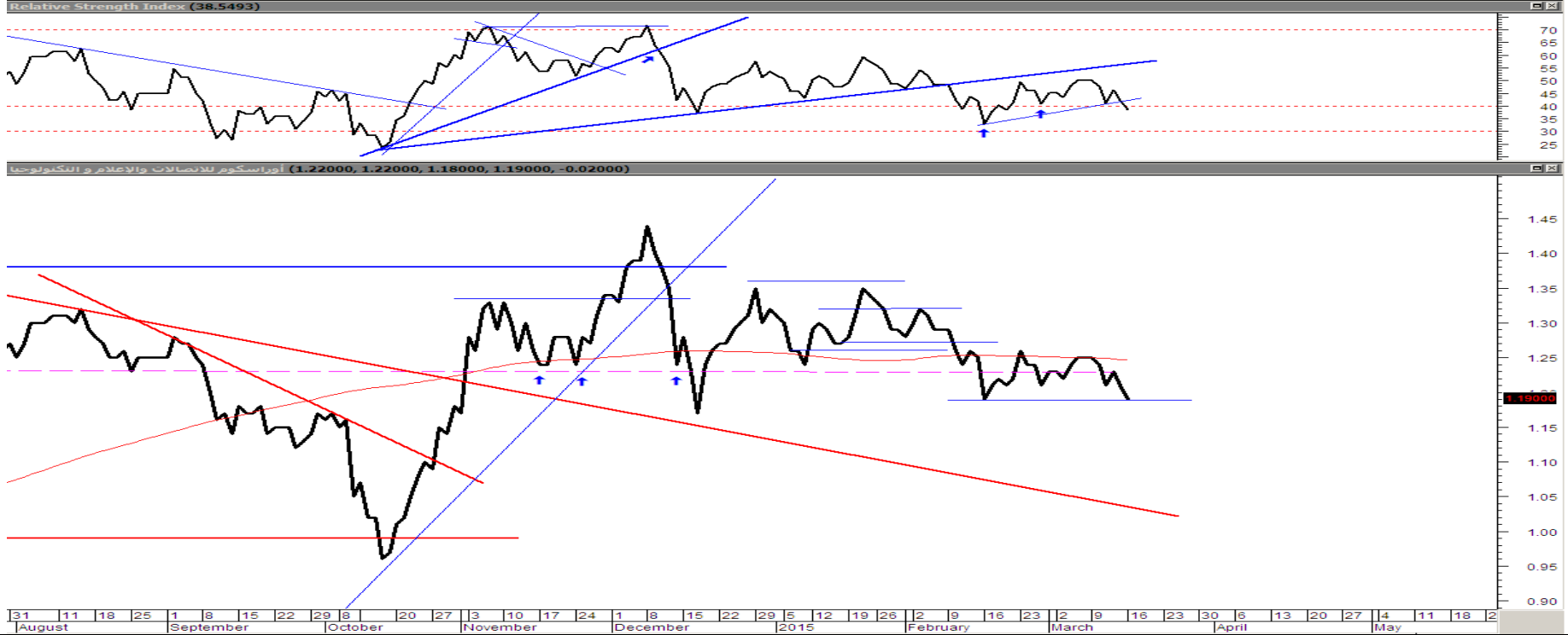
مصر الجديدة للاسكان والتعمير (00098.0 - 0009.66 - 0003.66 - 0089.76 - 0051.76)



اغلق السهم عند مستوي ٦٦,٩٠ ، منذ وصول السهم الي مستهدف ٧١,٠٠ جنيه ، وهو يسير في حركة تصحيحية لاسفل ، وعزز من ذلك زيادة احجام التداول مع الهبوط مما يعزز وصول السهم الي منطقة دعم ٦٦,٨٠ لذلك ننصح بالمتاجرة علي السهم ، بين مقاوماته ودعومه ، والتخفيف مع الارتداد لأعلي ، ويكون البيع في ذات الجلسة عند مستوي ٦٧,٤٠ ثم اعادة الشراء عند مستوي ٦٥,٨٠.

التنبيه بإخلاء المسؤولية : هذا التقرير مبني على أسس التحليل الفني و المعلومات الواردة فيه يتم الحصول عليها من مصادر معروفة نعتقد في صحتها و هذا التقرير لا يعتبر توصيه بالبيع والشراء إنما هو مجرد استشارة فنية والمستثمر يملك حرية البيع والشراء طبقا لقراره الاستثماري الخاص به .

اوراسكوم للاتصالات و الأعلام



مازال السهم على حركة العرضية المائلة للهبوط ضمن موجة التصحيح مع إستمرار الثبات النسبي بأحجام التداول التي تؤيد إستمرار عمليات جني الأرباح عالية لحين ظهور مشتري قوي بالقرب من مناطق الدعم الرئيسية لذا من المتوقع ان يدخل السهم في تحركات عرضية تجميعية بالقرب من مناطق الدعم .
لذلك ينصح بالمتاجرة .
فجد ان مستوى المقاومة عند الـ ١,٢٢ ثم ١,٢٦ جنيه .
الدعم عند الـ ١,١٧ ثم ١,١٦ ثم ١,١٤ جنيه .

التنبيه بإخلاء المسؤولية : هذا التقرير مبني على أسس التحليل الفني و المعلومات الواردة فيه يتم الحصول عليها من مصادر معروفة نعتقد في صحتها و هذا التقرير لا يعتبر توصية بالبيع و الشراء إنما هو مجرد استشارة فنية و المستثمر يملك حرية البيع و الشراء طبقا لقراره الإستثماري الخاص به .

قطاع العقارات

التعليق	الاتجاه	المستهدف	المقاومة		وقف الخسائر	الدعم		الاغلاق	الكود	الاسم
			٢	١		٢	١			
مر السهم بموجة جني أرباح عنيفة بعد أن أخفق في إختراق مستوى المقاومة ١٢ جنيه، حيث من المتوقع ان يدخل السهم في تحركات عرضية مائلة للهبوط ، لذا ينصح بالتخفيف عند المقاومة و الشراء بالقرب من الدعم	عرضي	١٢	١١,٥٠	١١,٣٠	١٠,٥٣	١٠,٥٣	١٠,٨٣	١١	TMGH	طلعت مصطفى
يسير السهم في اتجاه عرضي ينصح بالمتاجره بين الدعم والمقاومه	عرضي	٤٠,٠٠	٣٨,٠٠	٣٧,٠٠	٣٣,٠٠	٣٣,٠٠	٣٤,٢٠	٣٤,٥٢	NHD	مدينة نصر
السهم في اتجاه عرضي بين المقاومات والدعوم	عرضي	٧١,٠٠	٦٩,٧٠	٦٨,٣٠	٦٥,٦٠	٦٤,٠٠	٦٦,٢٠	٦٦,٩٠	HELI	مصر الجديدة
السهم في اتجاه عرضي بين المقاومات والدعوم	عرضي	٤,٣٣	٤,٢٦	٤,٢٠	٤,٠٩	٤,٠٣	٤,٠٩	٤,١٤	PHDC	بالم هيلز
إخفق السهم في إختراق خط الإتجاه الصاعد لثاني مرة عالتوالي ما قد يدخل السهم في حركة عرضية لذلك ينصح بالتخفيف مع المتاجره .	عرضي	١٥,٧٤	١٥	١٤,٥٦	١٣	١٣,٥٣	١٣,٨٠	١٤,٠٧	OCDI	السادس من اكتوبر
بعد تحقيق اول تارجت ننصح بجني الارباح عند مستويات ١,٢٨	عرضي	١,٤٠	١,٣٠	١,٢٥	١,٠٠	١,١٠	١,٢٠	١,١٧	EGTS	المصرية للمنتجات

التنبيه بإخلاء المسؤولية : هذا التقرير مبني على أسس التحليل الفني و المعلومات الواردة فيه يتم الحصول عليها من مصادر معروفة نعتقد في صحتها و هذا التقرير لا يعتبر توصيه بالبيع و الشراء إنما هو مجرد استشارة فنية والمستثمر يملك حرية البيع و الشراء طبقا لقراره الاستثماري الخاص به .

قطاع الخدمات المالية

التعليق	الاتجاه	المستهدف	المقاومة		وقف الخسائر	الدعم		الاعلاق	الكود	الاسم
			٢	١		٢	١			
يتحرك السهم عرضياً أعلى مستوى الدعم ١٧,٠٨ جنيهه وسط ثبات نسبي بأحجام التداول لذلك يجب مراقبته جيداً خلال الجلسات القادمة لذلك ينصح بالمتاجره .	عرضي	١٩,٢١	١٨,٣٧	١٧,٨٦	١٦,٥٢	١٦,٧١	١٧	١٧,١٥	HRHO	هيرمس
وصل السهم الي مستوي المقاومة ١٢,٥٠ والذي ينصح عنده بالبيع الجزئي (لجني الارباح)	عرضي	١٣,٥٠	١٣,٠٠	١٢,٥٠	١١,٠٠	١١,٠٠	١١,٥٠	١١,٦٥	PIOH	بايونيرز
السهم في اتجاه عرضي بين المقاومات والدعم	عرضي	١,١٨	١,١٨	١,١٤	١,٠٧	١,٠٣	١,٠٩	١,١١	AMER	عامر جروب
السهم في اتجاه عرضي بين المقاومات والدعم	عرضي	٣,٠٠	٢,٩٣	٢,٨٨	٢,٧٤	٢,٦٨	٢,٧٦	٢,٨١	CCAP	القلعة
ننصح بالمتاجره بين مستويات الدعم والمقاومه	عرضي	١,٩٠	١,٩٠	١,٨٥	١,٤٥	١,٤٥	١,٦٧	١,٧٤	AIND	العربية للاستثمارات
مازال السهم على حركة العرضية بين الدعم و المقاومة لذلك ينصح بالمتاجره مع مراقبة أحجام التداول.	عرضي	٥,٩٥	٥,٨٤	٥,٧٢	٥,٠٨	٥,٣٥	٥,٣٥	٥,٤١	ABRD	المصريون في الخارج

التنبيه بإخلاء المسؤولية : هذا التقرير مبني على أسس التحليل الفني و المعلومات الواردة فيه يتم الحصول عليها من مصادر معروفة نعتقد في صحتها و هذا التقرير لا يعتبر توصيه بالبيع والشراء إنما هو مجرد استشارة فنية والمستثمر يملك حرية البيع والشراء طبقاً لقراره الاستثماري الخاص به .

قطاع الاتصالات

تعليق		المستهدف	المقاومة		وقف الخسائر	الدعم		الاعلاق	الكود	الاسم
			٢	١		٢	١			
السهم في اتجاه عرضي بين المقاومات والدعم	عرضي	١,٢٦	١,٢٤	١,٢٢	١,١٣	١,٠٩	١,١٦	١,١٩	OTMT	أوراسكوم للاعلام
السهم الان في اتجاه هابط مستهدف الدعم	هابط	٣,٨٠	٣,٨٠	٣,٧٤	٣,٥٧	٣,٥٠	٣,٦٣	٣,٦٨	GTHE	جلوبال تيلكوم
السهم في اتجاه عرضي بين المقاومات والدعم	عرضي	١١,٢٠	١١,٢٠	١١,١٢	١٠,٨٠	١٠,٦٢	١٠,٩٢	١١,٠٦	ETEL	المصرية للاتصالات

قطاع المنتجات المنزلية

تعليق		المستهدف	المقاومة		وقف الخسائر	الدعم		الاعلاق	الكود	الاسم
			٢	١		٢	١			
نصح بالمتاجره بين مستويات الدعم والمقاومه	عرضي	٤,٢٠	٤,٠٠	٣,٩٠	٣,٢٨	٣,٢٨	٣,٦٥	٣,٦٨	ACGC	العربية لحليج الاقطان
ينصح بالمتاجره بين مستويات الدعم والمقاومه	عرضي	٣,٢٠	٣,٠٠	٢,٨٠	٢,٥٥	٢,٥٥	٢,٥٥	٢,٦٠	APSW	العربية وبوليفارا
نصح بالمتاجره بين مستويات الدعم والمقاومه	عرضي	٦,٠٠	٥,٧٠	٥,٦٠	٥,٠٠	٥,٠٠	٥,٠٠	٥,٢٩	PRCL	العامة للخزف(شيني)

التنبيه بإخلاء المسؤولية : هذا التقرير مبني على أسس التحليل الفني و المعلومات الواردة فيه يتم الحصول عليها من مصادر معروفة نعتقد في صحتها و هذا التقرير لا يعتبر توصيه بالبيع والشراء إنما هو مجرد استشارة فنية والمستثمر يملك حرية البيع والشراء طبقا لقراره الاستثماري الخاص به .

قطاع التشيد والبناء

تعليق		المستهدف	المقاومة		وقف الخسائر	الدعم		الايغلاق	الكود	الاسم
			٢	١		٢	١			
من الممكن التجميع قرب نقطه وقف الخسائر	عرضي	١,٧٠	١,٦٣	١,٥٧	١,٤٤	١,٣٣	١,٤٦	١,٤٦	UEGC	الصعيد العامة للمقاولات
في حاله كسر الدعم الاول (ينصح بالتجميع قرب وقف الخسائر)	عرضي	٧,٥٩	٧,٣٣	٧,٢٠	٦,١٠	٦,١٠	٦,٧٩	٦,٨٠	SVCE	جنوب الوادي للاسمنت
من الممكن التجميع قرب نقطه وقف الخسائر	هابط	٥,٨٢	٥,٦٧	٥,٤٧	٤,٩٠	٥	٥,١٠	٥,٠٥	GGCC	الجيزة العامة للمقاولات

قطاع الكيماويات

تعليق		المستهدف	المقاومة		وقف الخسائر	الدعم		الايغلاق	الكود	الاسم
			٢	١		٢	١			
السهم في اتجاه عرضي بين المقاومات والدعم	عرضي	٥,٢٢	٥,٢٢	٥,١٥	٤,٨٨	٤,٧٠	٥,٠٠	٥,٠٧	EGCH	كيما
السهم في اتجاه عرضي بين المقاومات والدعم	عرضي	٩,٨٠	٩,٥٦	٩,٤٢	٩,٠٨	٨,٩٥	٩,٢٠	٩,٢٤	EFIC	المالية والصناعية
السهم في اتجاه عرضي بين المقاومات والدعم	عرضي	٤,٦٠	٤,٦٠	٤,٥٣	٤,٢٨	٤,٢٠	٤,٣٥	٤,٤٢	SMFR	سماد مصر

التنبيه بإخلاء المسؤولية : هذا التقرير مبني على أسس التحليل الفني و المعلومات الواردة فيه يتم الحصول عليها من مصادر معروفة نعتقد في صحتها و هذا التقرير لا يعتبر توصيه بالبيع والشراء إنما هو مجرد استشارة فنية والمستثمر يملك حرية البيع والشراء طبقا لقراره الاستثماري الخاص به .

قطاع الانذية

تعليق		المستهدف	المقاومة		وقف الخسائر	الدعم		الايغلاق	الكود	الاسم
			٢	١		٢	١			
السهم في اتجاه عرضي بين المقاومات والدعم	عرضي	٢,٩٥	٢,٧٩	٢,٦٨	٢,٢٤	٢,١٨	٢,٣٣	٢,٤٨	EPCO	المصرية للدواجن
يسير في اتجاه عرضي (تجميعي)	عرضي	٢٢,٨٠	٢٢,٨٠	٢٢,٦٧	٢٢,٠٠	٢١,٠٩	٢٢,٢٠	٢٢,٥٣	MPCO	المنصورة للدواجن
السهم الان في اتجاه هابط مستهدف الدعم	هابط	٩,٥٠	٩,٥٠	٩,٤٣	٩,٠٦	٨,٩٤	٩,١٨	٩,٣٠	JUFO	جهينة

قطاع الموارد الاساسيه

تعليق		المستهدف	المقاومة		وقف الخسائر	الدعم		الايغلاق	الكود	الاسم
			٢	١		٢	١			
مازال السهم يتحرك عرضياً أعلى مستوى الدعم ١٥,٧٤ جنيهه بعد أن وجد بعض جني الأرباح الطفيف عند المقاومة قد يدخله في تحركات عرضية لذلك ينصح بالتخفيف مع المتاجره .	صاعد	١٨	١٧,٧٦	١٧,١٢	١٥,٧٤	١٥,٧٤	١٦	١٦,١٨	ESRS	العز لحديد التسليح
مازال السهم على حركة العرضية بين الدعم و المقاومة و بكسر الدعم الأول يستهدف مستوى الدعم الثاني لذلك ينصح بالمتاجره لحين وضوح الاتجاه القادمة .	عرضي	٨,١٦	٧,٨٥	٧,٣٦	٦,٨٠	٦,٣٣	٦,٨٠	٦,٨٧	IRON	الحديد والصلب
بالرغم من أن السهم مازال يمر بموجة جني الأرباح إلا أنه بدأ في أظهار علامات تكوين قاع لذا وجب مراقبة السهم جيداً لذلك ينصح بالمتاجره .	هابط	١٠,٠٩	١٠,٠٩	٩,٥٤	٨,٤٤	٨,٤٤	٨,٥٠	٨,٩٤	ASCM	اسيك للتعدين

التنبيه بإخلاء المسؤولية : هذا التقرير مبني على أسس التحليل الفني و المعلومات الواردة فيه يتم الحصول عليها من مصادر معروفة نعتقد في صحتها و هذا التقرير لا يعتبر توصيه بالبيع و الشراء إنما هو مجرد استشارة فنية و المستثمر يملك حرية البيع و الشراء طبقاً لقراره الاستثماري الخاص به .

قطاع الخدمات والمنتجات الصناعية

تعليق	الاتجاه	المستهدف	المقاومة		وقف الخسائر	الدعم		الايغلاق	الكود	الاسم
			٢	١		٢	١			
ننصح بالمتاجره بين مستويات الدعم والمقاومه	عرضي	١,٣٠	١,٣٠	١,٢٠	١,١٠	١,١٠	١,١٤	١,١٢	ELEC	الكابلات الكهربائية
ننصح بالمتاجره بين مستويات الدعم والمقاومه	عرضي	١٠,٠٠	٩,٥٠	٨,٧٠	٧,٨٠	٧,٨٠	٨,٥٠	٨,٢٠	CSAG	القناة للتوكيلات
ننصح بالمتاجره بين مستويات الدعم والمقاومه	عرضي	١,٢٠	١,١٥	١,١٠	٩٧.	٩٧.	١,٠٦	١,٠٢	UASG	العربية المتحدة للشحن والتفريغ

prepared by:

Mona Moustafa

Islam Fathy

Mustafaa Ra'fat

zeinab.mostafa@miragebrokerage.net

islam.fathi@miragebrokerage.net

mustafa@miragebrokerage.net

التنبيه بإخلاء المسؤولية : هذا التقرير مبني على أسس التحليل الفني و المعلومات الواردة فيه يتم الحصول عليها من مصادر معروفة نعتقد في صحتها و هذا التقرير لا يعتبر توصيه بالبيع والشراء إنما هو مجرد استشارة فنية والمستثمر يملك حرية البيع والشراء طبقا لقراره الاستثماري الخاص به .